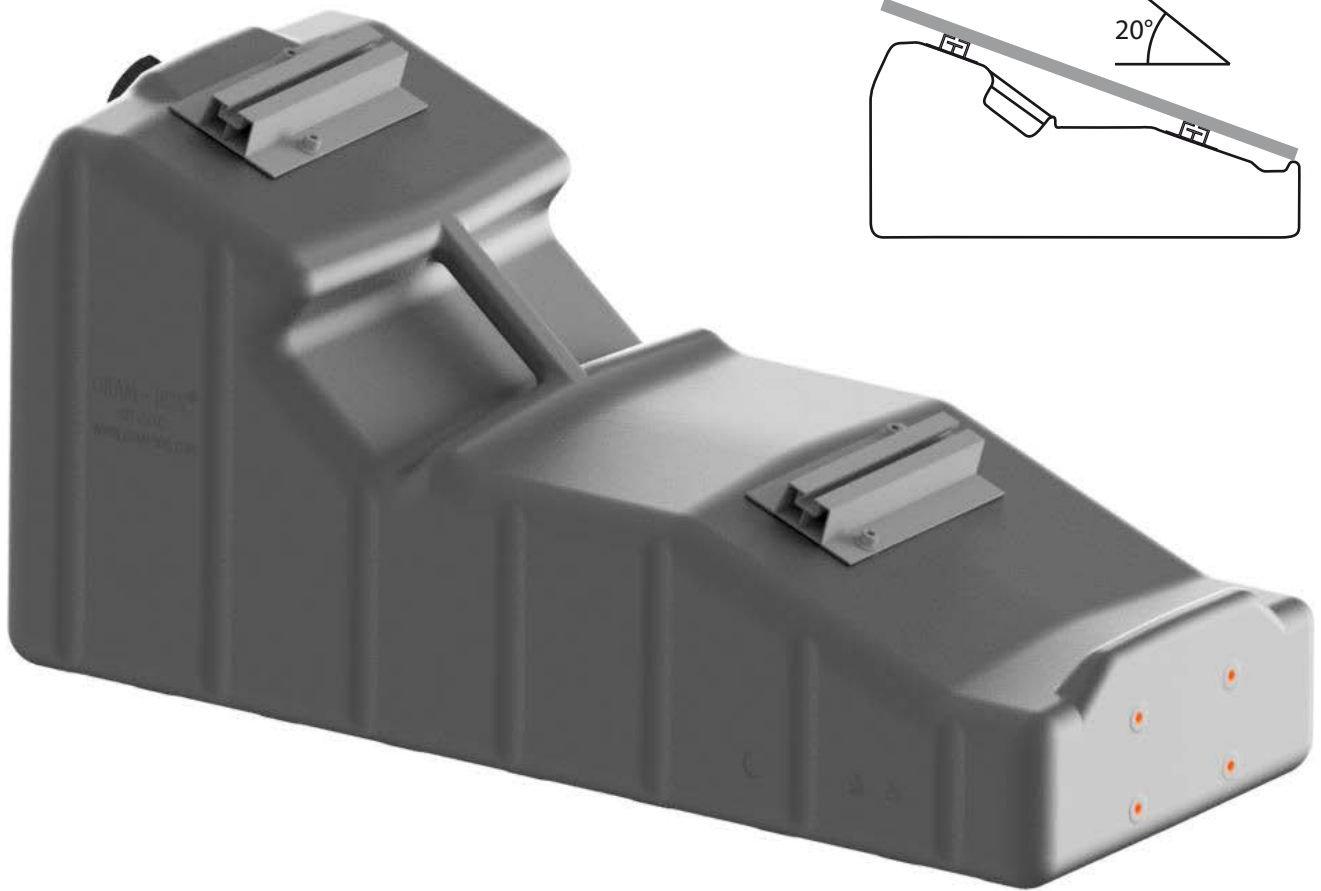


GRAM-BOX

BALLASTSYSTEME



plenti SOLAR
Erneuerbare Energie

www.plentisolar.de



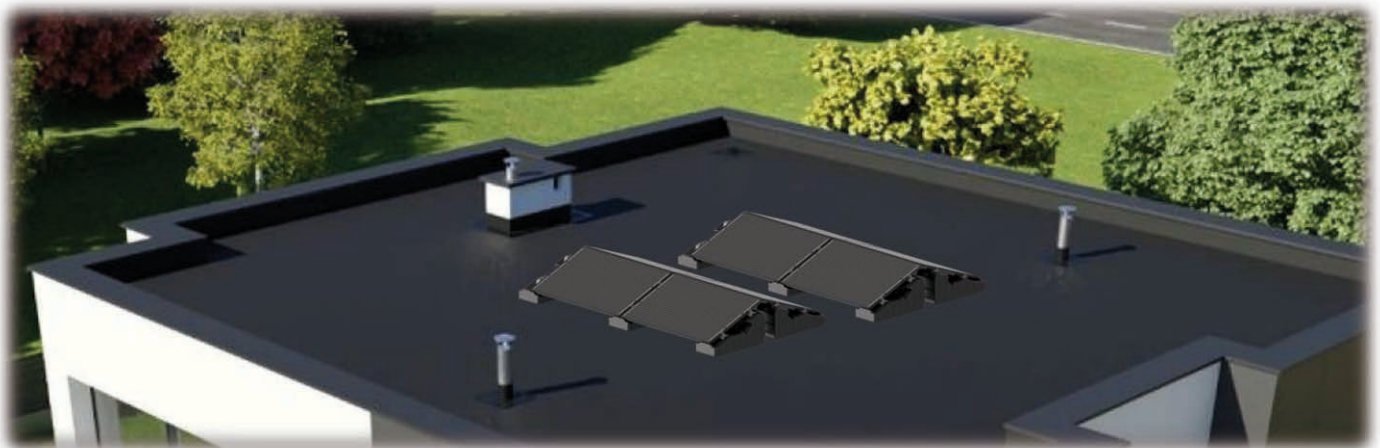
GRAM-BOX BALLASTSYSTEME

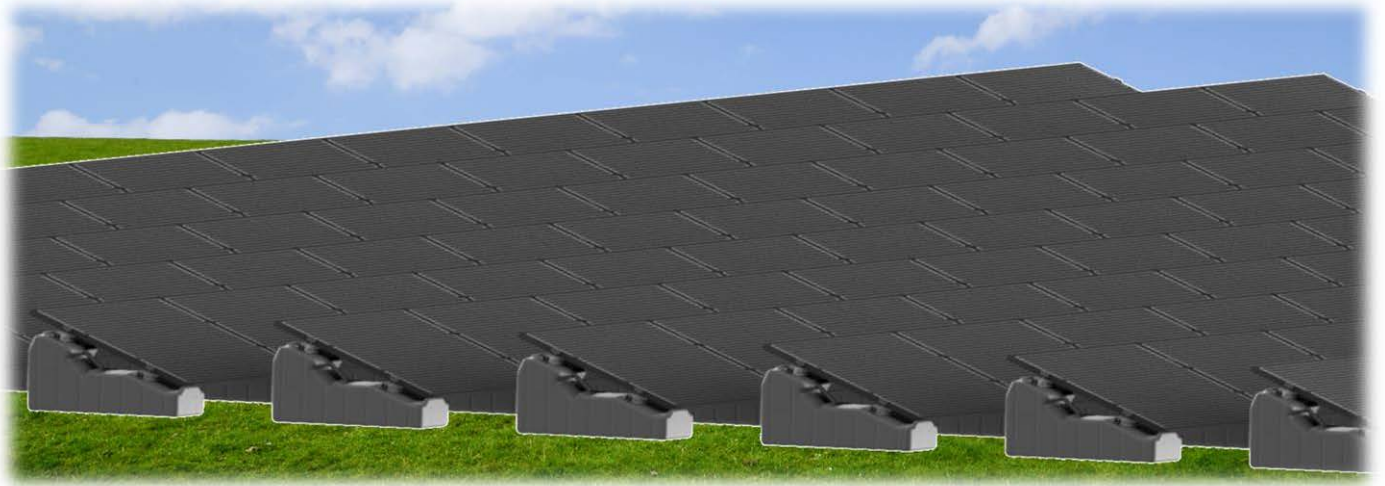


DAS REVOLUTIONÄRE MONTAGESYSTEM
FÜR PHOTOVOLTAIK-PANELS!

Verkürzte Montagezeit um bis zu 80%

GRAM - BOX ist ein patentierter Ballasttank aus Kunststoff, der sich durch eine außergewöhnlich hohe mechanische Festigkeit und Beständigkeit gegen äußere nachteilige Einflüsse auszeichnet. Aufgrund seiner Leichtigkeit - Gewicht unter 4 kg - ermöglicht es einen problemlosen Transport und eine einfache Montage. Die ergonomische Form, ohne scharfe Kanten, garantiert eine beschädigungsfreie Aufstellung auf der Dachfläche.





Die innovative Technologie des GRAM-BOX Systems
Während der Produktion werden die Tanks des GRAM-BOX-Systems mit einer angemessenen Menge an Frostschutzmittel befüllt. Erst bei der Montage - um das richtige Ballastgewicht zu erhalten, wird der Tank mit der optimalen Menge Leitungswasser (max. 50l) aufgefüllt. Passen Sie die Menge der nachzufüllenden Flüssigkeit an die Traglast des Untergrundes an. Eine solche Installation kann erfolgreich auf flachen, geneigten Dächern (mit einer Neigung von bis zu 10 Grad) und auf dem Boden installiert werden.

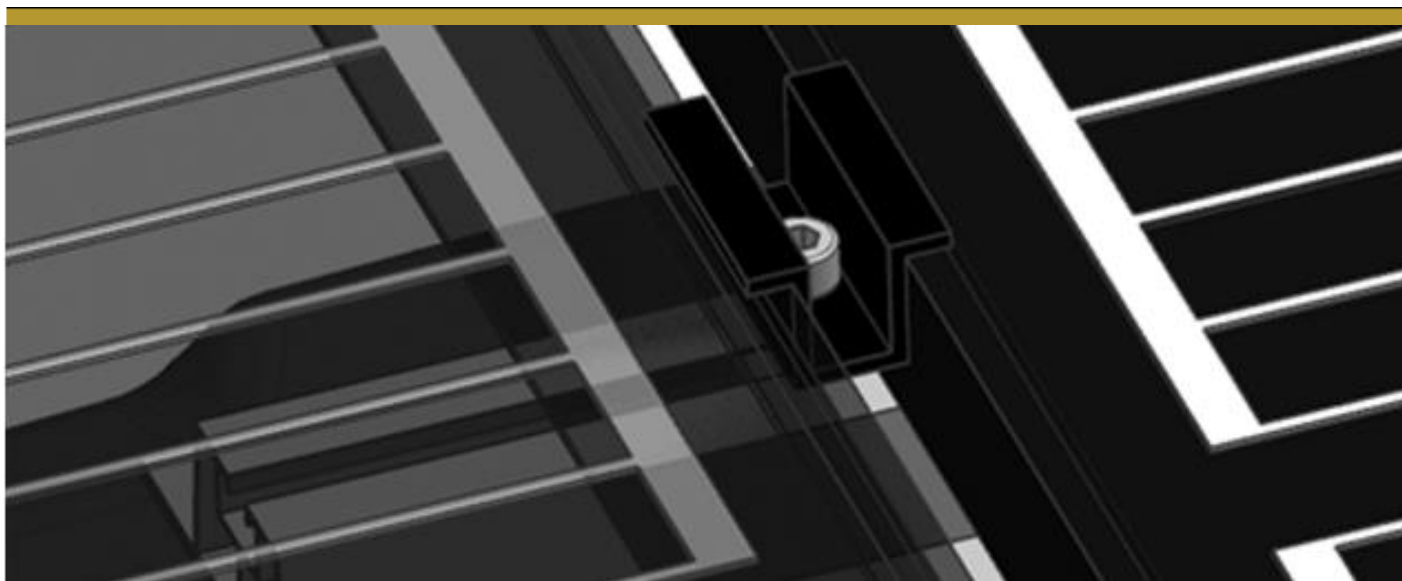


GRAM-BOX
BALLASTSYSTEME

plenti SOLAR
Erneuerbare Energie

GRAM-BOX

BALLASTSYSTEME



Das GRAM-BOX-System ist für die Installation aller auf dem Markt erhältlichen Paneele geeignet, unabhängig von Art, Größe und Leistung. Aufgrund seiner Eigenschaften kann die Montage erheblich schneller durchgeführt werden als bei herkömmlichen Montagesets. Die Montagezeit kann bis zu 80% reduziert werden.

